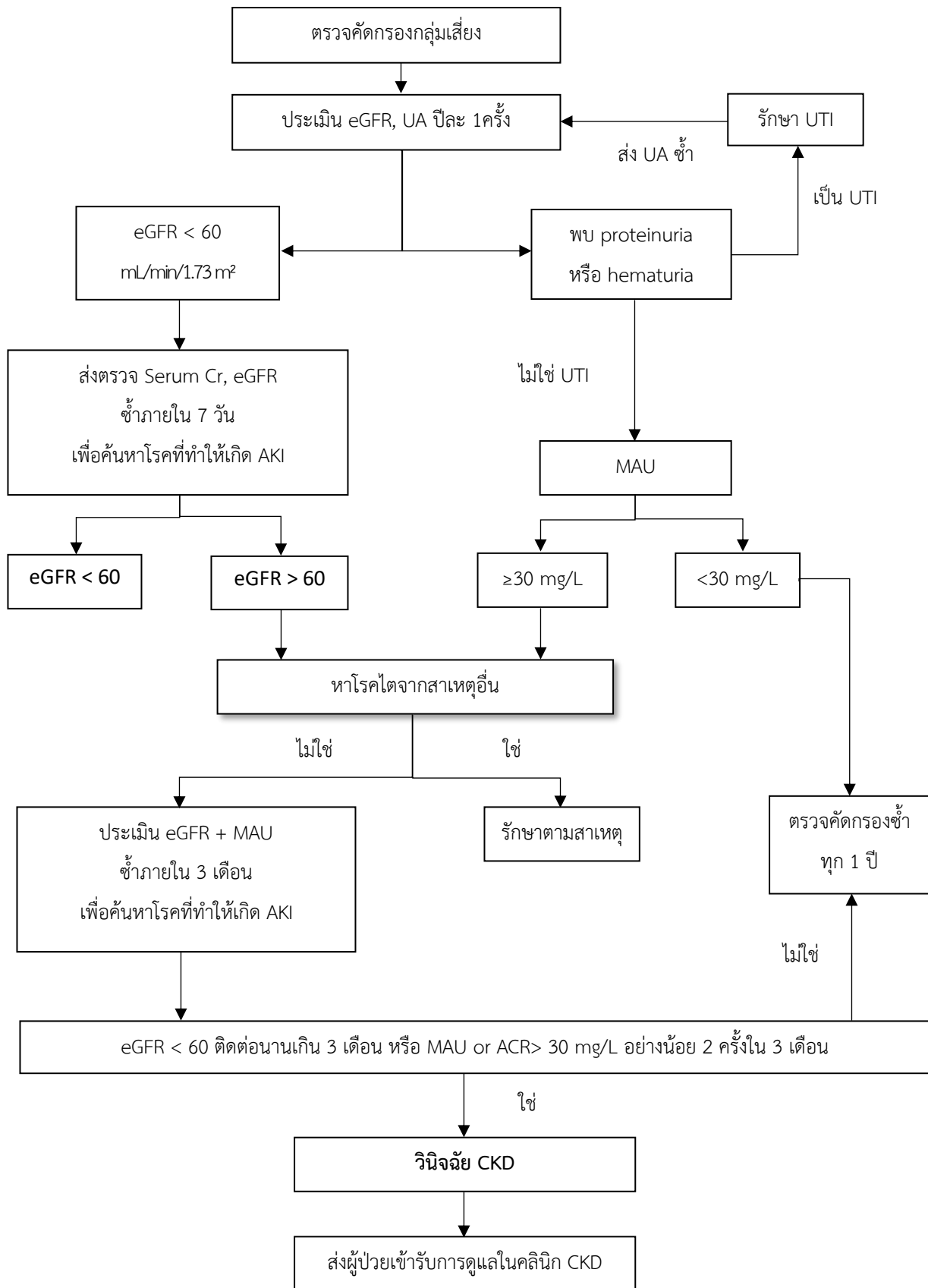


แนวทางปฏิบัติ
การดูแลผู้ป่วยโรคไตวายเรื้อรัง

สารบัญ

เรื่อง	หน้า
Guidelineที่22 แนวทางการคัดกรองโรคไตวายเรื้อรัง	3
ผู้ป่วยที่มีความเสี่ยงสูงต่อการเกิดโรคไตเรื้อรังเพื่อรับการตรวจคัดกรอง	4
Guidelineที่23 แนวทางการจัดการผู้ป่วยไตวายเรื้อรัง	5

Guideline ที่ 22 แนวทางการคัดกรองโรคไตวายเรื้อรัง



ผู้ป่วยที่มีความเสี่ยงสูงต่อการเกิดโรคไตเรื้อรังเพื่อรับการตรวจคัดกรอง

ผู้ที่มีประวัติดังต่อไปนี้ จัดเป็นผู้ที่มีความเสี่ยงสูงต่อการเกิดโรคไตเรื้อรัง

1. โรคเบาหวาน
2. โรคความดันโลหิตสูง
3. อายุมากกว่า 60 ปีขึ้นไป
4. โรคแพ้ภูมิตนเอง (autonomic diseases) ที่อาจก่อให้เกิดไตผิดปกติ
5. โรคติดเชื้อในระบบต่างๆ (systemic infection) ที่อาจก่อให้เกิดโรคไต
6. โรคหัวใจและหลอดเลือด (cardiovascular diseases)
7. โรคติดเชื้อทางเดินปัสสาวะส่วนบนซ้ำหลายครั้ง
8. โรคเก๊าต์ (gout) หรือระดับกรดยูริกในเลือดสูง
9. รับประทานแก้ปวดกลุ่ม NSAIDs หรือสารที่มีผลกระทบต่อไต (nephrotoxic agents) เป็นประจำ
10. มีมวลเนื้อไต (renal mass) ลดลง หรือมีไตข้างเดียว ทั้งที่เป็นมาแต่กำเนิดหรือเป็นในภายหลัง
11. มีประวัติโรคไตเรื้อรังในครอบครัว
12. ตรวจพบนิ่วในไตหรือในระบบทางเดินปัสสาวะ
13. ตรวจพบถุงน้ำในไตมากกว่า 3 ตำแหน่งขึ้นไป

Guideline ที่ 23 แนวทางการจัดการผู้ป่วยไตวายเรื้อรัง

